

DOCUMENTO DE PROJETO/TAREFA

Solicitação: 48059

Projeto/Tarefa: 200 – 710

Alteração disponível a partir de: 18/06/2015

Módulo: Gestão de Qualidade

Componente: QLDFL014 / QLDFM006 / QLDFM012



LAYOUT DE INSPEÇÃO

Foi implementado no sistema opção para que o usuário possa selecionar layout de inspeção previamente sugeridos pelo cadastro do produto.

Para isto foi criado o parâmetro “CD_CAM_ADIC_LAY_INSP_PRD”, para que neste seja informado um código de campo adicional (PRDFM047 – PRDFM049), onde o usuário deverá informar neste campo o(s) código(s) do layout separados por vírgula.

Nos componentes QLDFM006 e QLDFM012, passará por parâmetro para o componente QLDFL014, o código do produto inspecionado.

No componente QLDFL014, ao receber por parâmetro o código de um produto, será verificado se o parâmetro está cadastrado, caso esteja será buscado no referente campo adicional os layouts configurados carregando somente estes em tela.

Caso o parâmetro não esteja configurado ou se no campo adicional não possuir dados, o sistema carregará todos os layouts cadastrados.

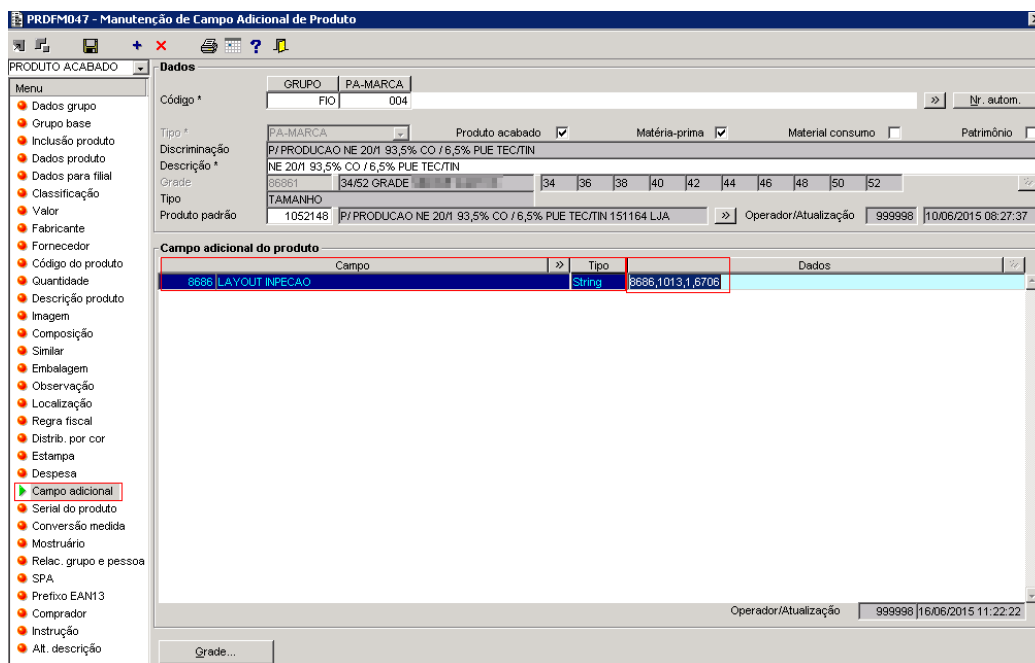


Imagem 1 – PRDFM047 – Configurado campo adicional de layout no produto .

DOCUMENTO DE PROJETO/TAREFA

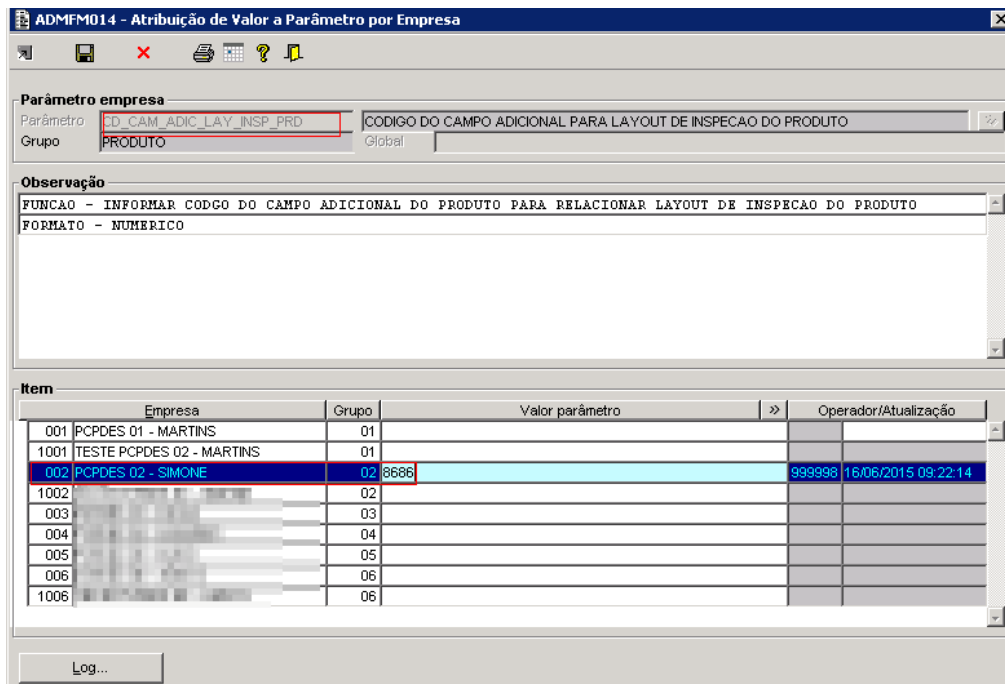


Imagem 2 – ADMFM014 – Configuração parâmetro “CD_CAM_ADIC_LAY_INSP_PRD”.

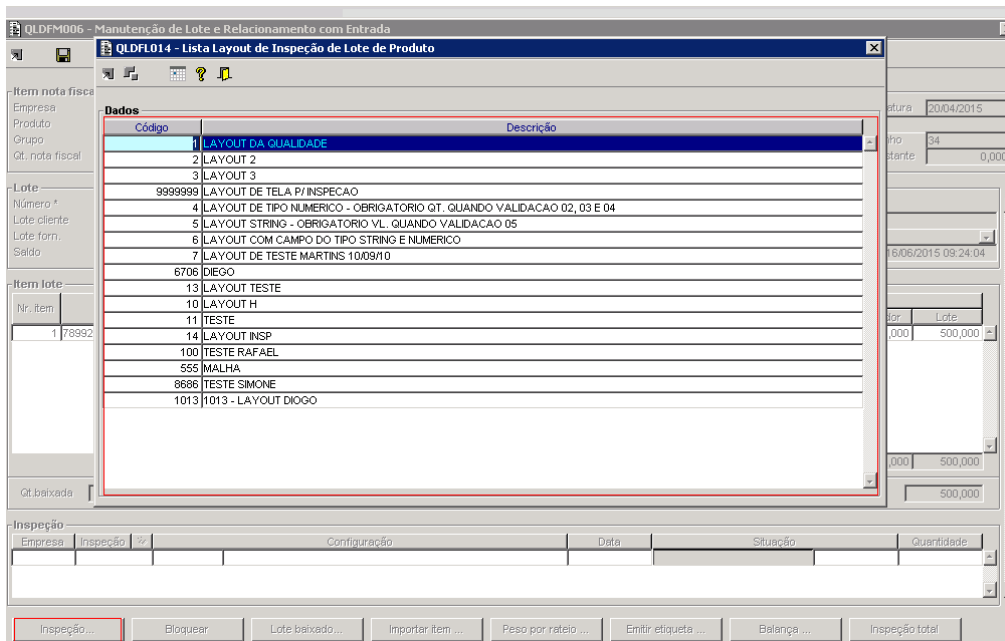


Imagem 3 – QLDFL014 – Caso o parâmetro não esteja configurado ou se o campo não possuir dados o sistema carregará todos os layouts cadastrados .

DOCUMENTO DE PROJETO/TAREFA

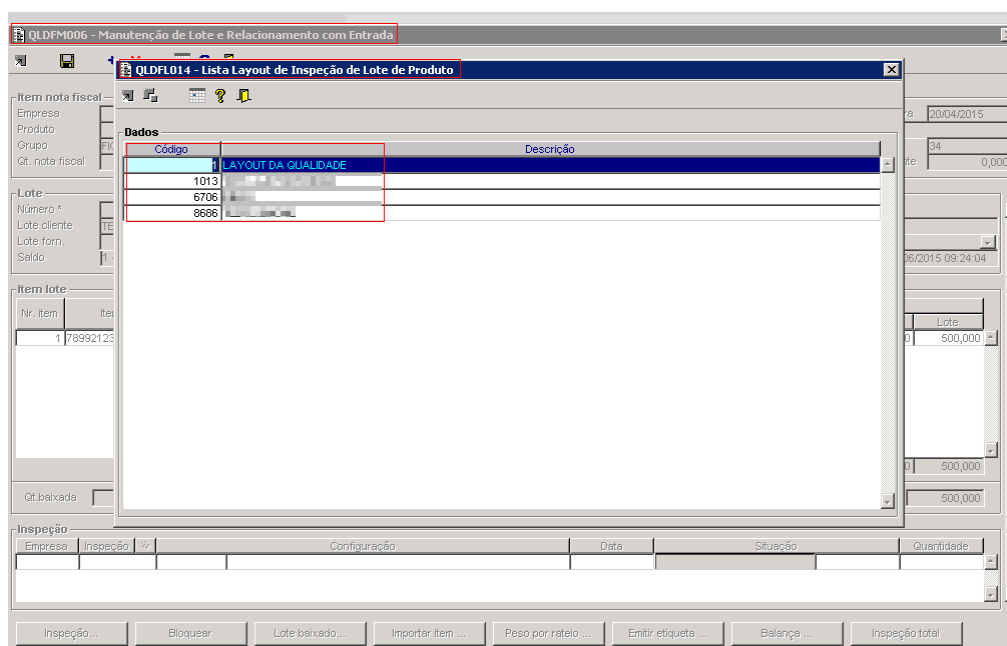


Imagem 4 – QLDFL014 - No componente QLDFL014, ao receber por parâmetro o código de um produto, será verificado se o parâmetro está cadastrado, caso esteja será buscado no referente campo adicional os layouts configurados carregando somente estes em tela.